



**DEKOR**  **ESKA**<sup>®</sup>  
DEKORACJA ŚCIAN - IMITACJA DREWNA NATURALNEGO

[www.dekordeska.pl](http://www.dekordeska.pl)

KARTA TECHNICZNA  
LAMEL ELEWACYJNY  
DEKOR LE - 01



DS-PRO Sp. j.  
ul. Berezów 17, 26-130 Suchedniów



## KARTA TECHNICZNA LAMEL ELEWACYJNY DEKOR-LE01

### 1. Charakterystyka

#### Zakres stosowania:

- na powierzchniach docieplonych systemami BSO na styropianie
- nośne podłoża mineralne
- w deskowaniu częściowym i całościowym

#### Cechy produktu:

- wiernie oddaje strukturę drewna, sprawdza się jako element dekoracyjny ścian
- niepalna - wyniki badań potwierdzone certyfikatem, klasyfikacja NRO
- prosty montaż przy użyciu kleju, nie wymaga ingerencji w ocieplenie budynku
- trwała - produkcja z użyciem wysokiej jakości materiałów jako kompozyt polistyrenu, masy akrylowej i siatki z włókna szklanego
- odporna na wpływ czynników atmosferycznych i mechanicznych
- niewielki ciężar, montaż możliwy jest praktycznie na każdej przygotowanej powierzchni
- nie wymaga okresowej impregnacji, odporny na insekty, nie wypacza się

#### Budowa:

- rdzeń polistyrenowy
- masa akrylowa zazbrojona włóknem szklanym



### 2. Dane techniczne

**Wymiary:** (szerokość x długość x grubość)\*

Asortyment	Wymiary (mm)	Ilość w paczce	Zużycie
DEKOR-LE01	240 x 1950 x 15	8 szt. - 3,74m <sup>2</sup>	1 szt. - 0,468m <sup>2</sup>

\*tolerancja (szerokość x długość) +/- 2mm

#### Waga:

- ok. ~8,5 kg/m<sup>2</sup>

**KARTA TECHNICZNA**  
LAMEL ELEWACYJNY  
DEKOR-LE01

### 3. Sposób montażu

**Przygotowanie powierzchni:**

Podłoże musi być równe, zwarte, suche, wolne od substancji zmniejszających przyczepność. Nowe tynki cementowe i cementowo-wapienne powinny dojrzewać co najmniej 28 dni. Tynki osypujące się i popękane należy usunąć, a ubytki wypełnić. Podłoża o dużej nasiąkliwości (np. tynki gipsowe, płyty G-K) należy zabezpieczyć gruntem.

**Cięcie:**

Piły, tarcze diamentowe do ceramiki

**Klejenie:**

Dedykowany klej cementowy EBX-1C (wg. zaleceń na etykiecie)

**Fugowanie:**

Łączenia pionowe i poziome wypełnić klejem EBX-1C lub akrylem elewacyjnym.

**Gruntowanie:**

Farba podkładowa EBX-2FL.

**Malowanie:**

W celu nadania koloru i ostatecznego naturalnego wyglądu malować lamele dedykowaną lazurą UV Protect, uodpornionej na działanie promieni UV.



### 4. Konserwacja

**Mycie:**

W zależności od warunków użytkowania (zapylenie, zadymienie) zaleca się mycie elewacji co 5-8 lat. Do mycia używać wody z dodatkiem detergentów bezropuszczalnikowych. Można użyć urządzeń ciśnieniowych.

**Impregnacja:**

Lamele DEKOR-LE01 nie wymagają okresowej impregnacji.

### 5. Przechowywanie - transport

**Składowanie:**

W oryginalnych opakowaniach na równej powierzchni w suchych pomieszczeniach.

**Transport:**

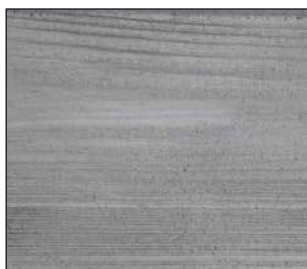
Na palecie zbiorczej lub oryginalnych paczkach „na leżąco”.

**Gwarancja:**

24 miesiące od daty zakupu.

**KARTA TECHNICZNA**  
LAMEL ELEWACYJNY  
DEKOR-LE01

6. Kolorystyka (dedykowane lazury akrylowe UV-Protect)



01 Klon srebrny



03 Jesion bielony



07 Dąb węgierski



12 Śliwa łącka



13 Sosna góraska



15 Dzika wiśnia



16 Cedr kanadyjski



17 Orzech porto



18 Ciemny machoń



19 Oliwka bielona



20 Sosnowa kora



21 Hiszpańska oliwka



22 Drzewo bete



23 czarna olcha



24 Wenge kongo



25 Dąb złoty



26 Winchester



28 Antracyt



29 Ciemny orzech



30 Sosna skandynawska